

消防控制中心管理制度

(一) 消防控制中心工作人员应严格遵守消防控制中心的各项安全操作规程和各项消防安全管理制度。

二、消防控制中心应当实行每日 24 小时专人值班制度，确保及时发现并准确处置火灾和故障报警。

三、消防控制中心工作人员每班不得少于 2 人。

四、消防控制中心自动消防系统的值班操作人员，应取得岗位操作证，持证上岗，并存放在消防控制中心备查。

五、消防控制中心工作人员应按时上岗，并做好交接班工作，接班人员未到岗前交班人员不得擅自离岗。

六、消防控制中心工作人员应按时上岗，并坚守岗位，尽职尽责，不得脱岗、替岗、睡岗，严禁值班前饮酒或在值班时进行娱乐活动，因确有特殊情况不能到岗的，应提前向单位主管领导请假，经批准后，由同等职务的人员代替值班。

七、应在消防控制中心的入口处设置明显的标志；消防控制中心应设置火灾事故应急照明、灭火器等消防器材，并配备相应的通讯联络工具。

(八) 消防控制中心工作人员要爱护消防控制中心的设施，保持消防控制中心内的卫生。

(九) 严禁无关人员进入消防控制中心，随意触动设备。

(十) 消防控制中心内严禁存放易燃易爆危险物品和堆放与设备运行无关的物品或杂物，严禁与消防控制中心无关的电气线路和管道穿过。

(十一) 消防控制中心内严禁吸烟或动用明火。

消防控制中心值班制度

（一）消防控制中心应保证 24 小时有人值班，并实行轮班替换制度。

二、每天应明确一各单位领导带班，每天分为两班，每班值班人数不少于 2 人。

三、值班人员应取得消防控制中心操作培训合格证，带班领导应取得消防安全管理培训合格证，并将证件留置消防控制中心备查。

四、消防控制中心值班人员应配备以下装备并保证完整好用：手电筒、对讲机、防护面罩、ABC 干粉灭火器。

五、消防控制中心设置以下几种记录本，以记录有关值班情况：《易九国际广场消防控制中心值班记录》、《易九国际广场消防设施故障处理记录》等。

六、消防控制中心交接班时，带班领导和前后两班人员均应在场，在认真填写完值班交接班记录，确认现场物品无损坏、丢失并在值班交接班记录上签字后，交班者方可离开。

消防控制中心值班人员职责

- 一、遵守消防控制中心的各项规章制度。
- 二、熟悉和掌握本系统的工作原理和操作规程，熟悉各种按键的功能，能够熟练操作。
- 三、应当在岗在位，认真记录控制器日运行情况，每日检查火灾报警控制器的自检、消音、复位功能以及主备电源切换功能，消防联动控制器的运行状况，并认真填写《消防控制中心值班记录》。
- 四、及时发现和处理设备故障，并填写《易九国际消防设施故障处理记录》。
- 五、掌握和了解消防设施的运行、误报警、故障等有关情况。
- 六、熟练掌握公安部《消防控制中心管理及应急程序》，火灾情况下能够按照程序开展灭火救援工作。

消防控制中心管理及应急程序

一、消防控制中心必须实行每日 24 小时专人值班制度，每班不应少于 2 人。

二、消防控制中心日常管理应符合国家消防设施维护管理规范。

三、消防控制中心应确保火灾自动报警系统和灭火系统处于正常工作状态。

四、消防控制中心应确保高位消防水箱、消防水池、气压水罐等消防储水设施水量充足；确保消防泵出水管阀门、自动喷水灭火系统管道上的阀门常开；确保消防水泵、防排烟风机、防火卷帘等消防用电设备的配电柜开关处于自动（接通）位置。

五、接到火灾警报后，消防控制中心必须立即以最快方式确认。

六、火灾确认后，消防控制中心必须立即将火灾报警联动控制开关转入自动状态(处于自动状态的除外)，同时拨打“119”火警电话报警。

七、消防控制中心必须立即启动单位内部灭火和应急疏散预案，并应同时报告单位负责人。

消防水泵房管理制度

一、消防水泵房应当落实专人管理，定期检查保养和维护，保持室内清洁；

二、严格执行设备操作规程，每月启动水泵不少于一次，保持高位消防水箱、消防水池、气压水罐等储水充足，稳压泵正常运行；

三、保持系统出水管网及管道阀门常开，水泵类别、水

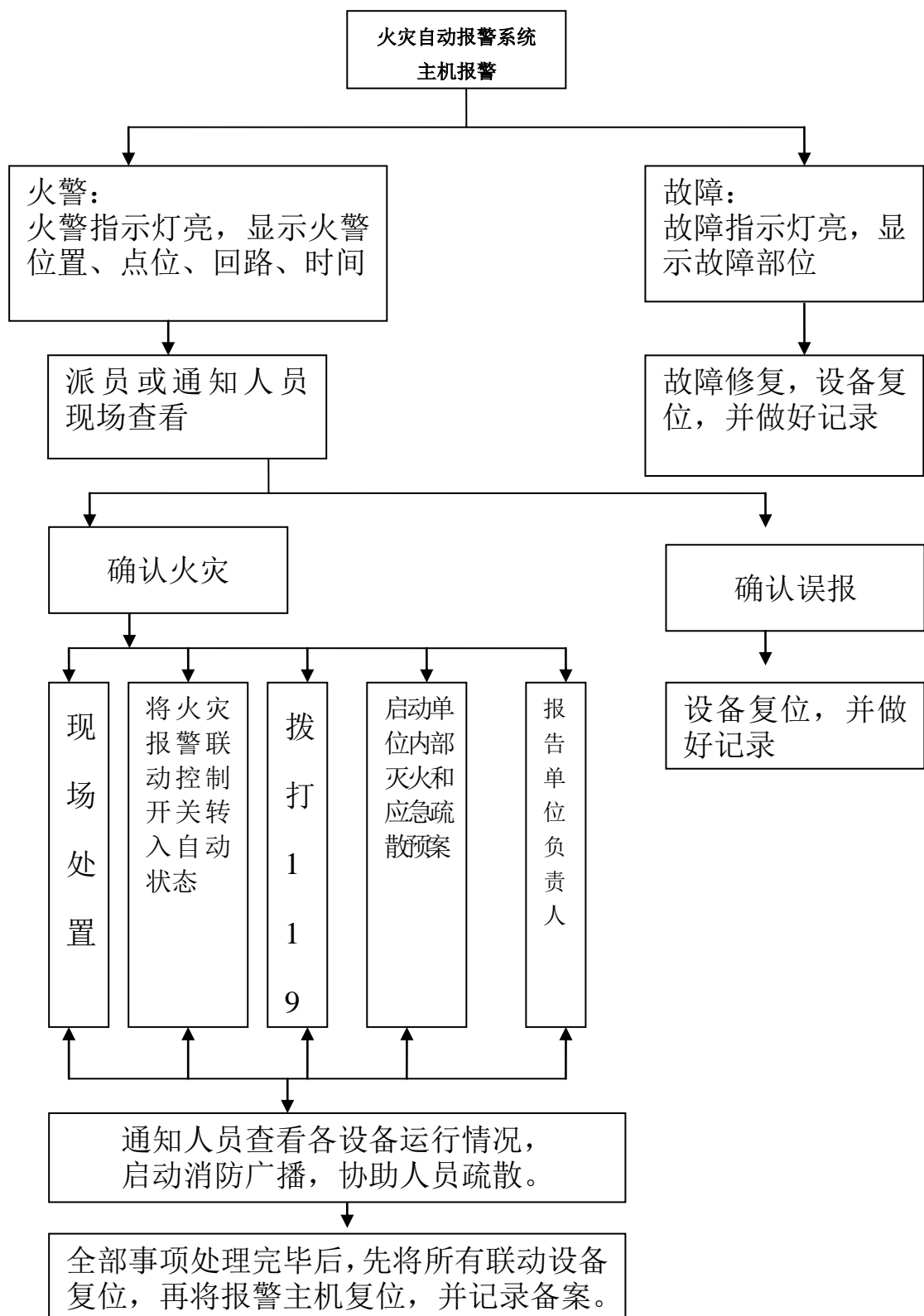
流方向、阀门开启状态、配电柜开关状态等标识清晰，配电柜开关处于自动（接通）状态；

四、禁止无关人员进入泵房和操作水泵房内设备，严禁擅自关停设备和阀门；

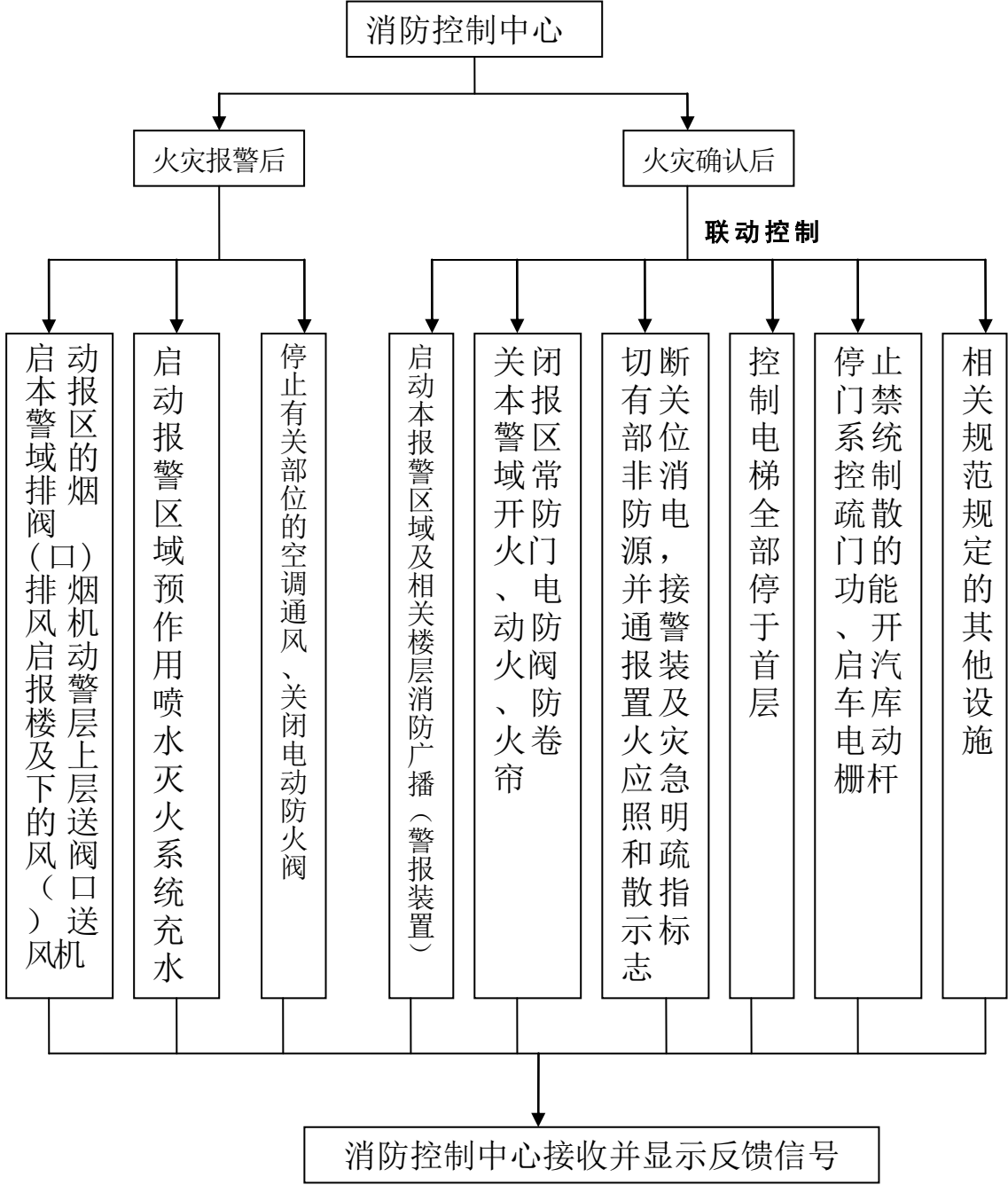
五、设备投入使用后应保证其处于正常运行或准工作状态，不得擅自断电停运或长期带故障工作；

六、建立故障报告和故障消除登记档案。发生故障，应当及时组织修复，因故障、维修等原因，需要暂时停用系统时，应当经单位消防安全责任人批准，系统停用时间超过 24 小时的，在单位消防安全责任人批准的同时，应当报当地公安机关消防机构备案，并采取有效措施确保安全。

消防报警信号处置程序



火灾自动报警系统逻辑关系



注：1、火灾确认系指：探测区域内任一手动火灾报警按钮动作，或火灾探测器报警后经人工确认，或同一报警区域两个不同编码的火灾探测器均动作。

2、消防控制中心应能直接启动下列消防设施：（1）消火栓泵、喷淋泵；（2）送风口、送风机，排烟阀（口）及排烟风机；（3）防火卷帘；（4）消防应急广播（警报装置）；（5）其他设施。

3、自动喷水灭火系统：报警阀压力开关动作直接连锁自动启动喷淋泵或消防控制中心、水泵房直接启动喷淋泵，消防控制中心显示压力开关、水流指示器及喷淋泵动作信号。

更多物业免费资料，请关注微信公众号：[wuyeguancha](#)

xx 物业服务有限公司